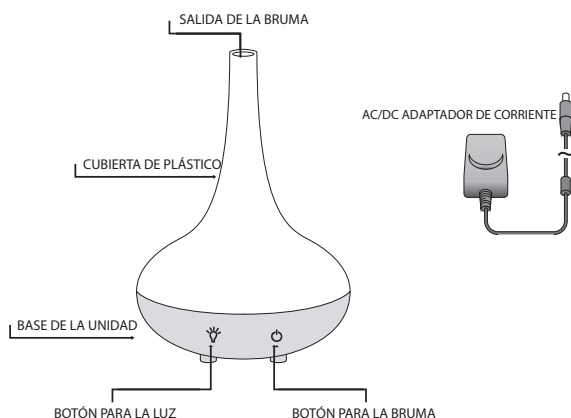


# BRUMIZADOR DE PERFUME *Inspiration* by Boles d'olor

Versión Octubre 2015

## ESPECIFICACIONES



**INCLUIDO EN CAJA**  
 1x Unidad Difusor (cubierta de plástico de la Unidad y Base)  
 1x Adaptador de corriente  
 1x Vaso medidor  
 1x Pipeta medidora

Tamaño de la unidad: 160x206 mm  
 Peso: 330 g  
 Capacidad máxima de agua: 180 ml

**ESPECIFICACIONES DE POTENCIA**  
 Voltaje: [INPUT] 100-240V | 50/60 Hz | 350mA  
 [OUTPUT] DC 24V | 500mA  
 Potencia: 12W

## IMPORTANTE / LEER DETENIDAMENTE ANTES DE USAR

- Desenchufar siempre el aparato antes de quitar la tapa, o cuando no esté en uso.
- No sobrepasar el nivel máximo de agua.
- Si el agua es muy calcárea (dura) se recomienda utilizar agua mineral.
- Si se observara que el cable está dañado, no utilizar el aparato y referirse al establecimiento que se lo ha suministrado.
- Aunque la bruma es visible al instante de encenderlo, puede tardar hasta 15 minutos hasta que el bruma se disipe por toda la estancia y la fragancia se perciba.
- Siempre use el difusor sobre una superficie plana y uniforme.
- El entorno de trabajo ideal es de 16-30°C, con una humedad relativa de entre el 40-60%.
- No lo utilice durante más de 7 horas consecutivas. Pasado este tiempo, apáguelo y déjelo reposar al menos durante 1 hora.
- Cambiar el agua y limpiar el difusor a diario para evitar la proliferación bacteriana y la acumulación de residuos calcáreos.
- El parpadeo luminoso significa que el nivel de agua es insuficiente. El dispositivo se apagará automáticamente.
- No utilice ningún detergente ni otros productos químicos para limpiar el dispositivo, sólo agua limpia.
- UTILIZAR ÚNICAMENTE CON LAS BRUMAS DE AMBIENTE O BRUMAS ESENCIALES DE BOLES D'OLOR.
- UNA VEZ VACÍO, SECAR EL APARATO PERFECTAMENTE CON UN PAÑO DE PAPEL DE COCINA.

## CUIDADO Y MANTENIMIENTO

Para llenar el dispositivo con agua, utilice siempre el vaso dosificador incluido; y nunca poniendo el dispositivo bajo el grifo. Mover el difusor con el agua en su interior puede salpicar los sistemas electrónicos del producto y acortar su vida útil. Utilícelo sólo en el interior. Evitar los golpes. No cubrir el aparato, ni obstruir la ventilación durante el uso. Situarlo en un lugar llano y estable evitando caídas. Para evitar posibles salpicaduras o derrames de agua, sitúelo siempre sobre un plato o una base protectora. Puede ser utilizado como humidificador sin añadir perfume. No utilizar las Brumas directamente sin agua, ni añada ningún otro producto. No tocar ni desplazar el brumizador cuando esté funcionando. Desenchufarlo previamente antes de abrirlo o manipularlo. Mantener el aparato lejos del alcance de los niños y los animales de compañía. El usuario no está autorizado a desmontar o tratar de reparar el aparato por sí mismo. Evitar mojar las partes eléctricas y secar las salpicaduras que pudieran haberse producido antes de enchufarlo. Utilizar solamente las Brumas de Ambientes de Boles d'olor que están formuladas especialmente para el uso con este aparato. Cualquier otro producto, podría dañarlo.

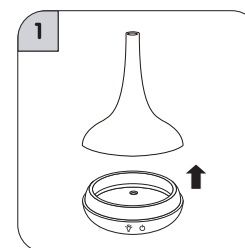
## PROBLEMAS / SOLUCIONES

Situación: Disminución/ausencia de la salida de la bruma.

Motivo: Nivel insuficiente de agua o se ha producido una burbuja en la salida de la chimenea.  
 Solución: Rellene siempre hasta el nivel indicado (máx 180 ml.) o reviente la burbuja ligeramente con el dedo.

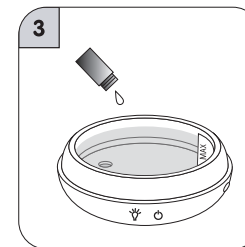
Motivo: El aparato está sucio o con residuos de grasa o de cal.  
 Solución: Utilice un algodón húmedo con agua limpia y frote suavemente el disco cerámico del vibrador ultrasónico, con el fin de limpiar los residuos.

# BRUMIZADOR DE PERFUME *Inspiration* by Boles d'olor



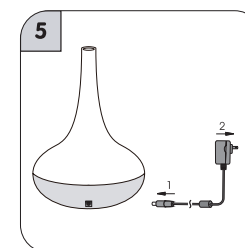
Retire la cubierta superior de plástico de la unidad base del difusor.

**SEGURIDAD:** Asegúrese de que la unidad esté desenchufada siempre al cambiar el agua o la adición de aceite.



Añadir entre 2 y 3 ml. de Brumas de Ambiente de Boles d'olor, según la intensidad deseada.

**SEGURIDAD:** Limpiar y secar inmediatamente cualquier gota de Brumas que pudiera haber caído fuera del recipiente. Lávese bien las manos después de la manipulación de las Brumas.

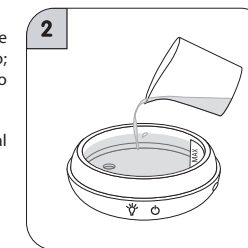


Inserte el adaptador de alimentación a la unidad y conéctelo a la red eléctrica.



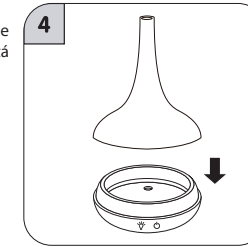
Para activar el modo de luz LED pulse el botón izquierdo [L].

**INFORMACIÓN:** Para cambiar las funciones de luz, colores, y apagado de luz, pulse el botón múltiples veces.

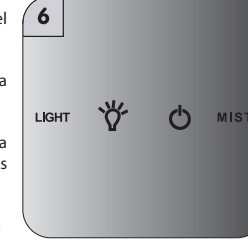


Llenar con 180 ml. de agua. Utilice siempre el vaso dosificador incluido; y nunca poniendo el dispositivo bajo el grifo.

**INFORMACIÓN:** Con agua mineral obtendrá mejores resultados.



Vuelva a colocar la cubierta de plástico, asegurándose de que está bien asentada.



Para encender la unidad, pulse el botón derecho [P].

Pulse una vez para una bruma constante.

Pulse dos veces para bruma intermitente. (10 s encendido / 10 s apagado)

Pulse una tercera vez para apagarlo.



**PRECAUCIÓN**  
 Al vaciar el agua SIEMPRE HAGALO INCLINANDO LA UNIDAD POR EL LADO CONTARIO AL EXTRACTOR. Inclinación por el lado del extractor de aire puede introducir agua accidentalmente en las partes internas de la unidad y estropear sus componentes electrónicos.

EL DETERIORO POR NEGLIGENCIA AL ENTRAR AGUA EN EL INTERIOR DEL APARATO ANULARÁ TODAS LAS GARANTÍAS.

## BONO DE GARANTIA

Producto garantizado según la legislación vigente mediante presentación del ticket de caja y adjuntando este bono, en el establecimiento donde se adquirió. Debe devolver el aparato completo, incluyendo los cables de conexión. La manipulación inapropiada o el abuso del producto anulará la garantía. La garantía no será válida en los supuestos de mal uso, uso inadecuado, manipulación indebida del mismo por personas no autorizadas, deterioro del producto debido a agentes externos como calor u otros productos nocivos, químicos, obstructivos o corrosivos, debido a un mantenimiento inadecuado, a la falta de limpieza o al uso de esencias u otros recambios no originales de Boles d'olor. Asimismo no están amparados por esta garantía averías producidas por sobrecargas eléctricas, voltajes inadecuados o instalaciones eléctricas incorrectas. La garantía no incluye plásticos, lámparas, leds ni piezas estéticas que sean reclamadas por rotura después de un primer uso. Tampoco esta cubierto el desgaste habitual. Este producto está diseñado para uso doméstico y la garantía no ampara el uso profesional o su utilización para funciones distintas de las previstas.

Para activar el período de garantía, por favor rellene este bono y envíelo por e-mail (info@bolesdolor.com) o por carta a HELENA LLEBARIA S.A., Pol. Ind. Can Mascaró, Nave 2 08756-LA PALMA DE CERVELLO, dentro de los 30 días posteriores a la fecha de adquisición. Adjunte si es posible fotocopia del tickete o al menos un número de identificación del mismo.

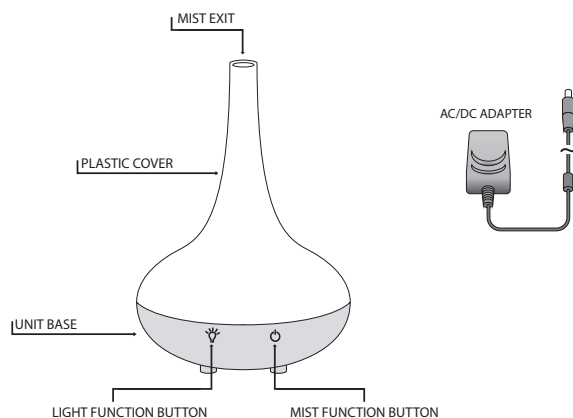
NOMBRE:  
 TELÉFONO:

DIRECCIÓN:  
 FECHA COMPRA:

# PERFUME MIST DIFFUSER *Inspiration* by Boles d'olor

October 2015 version

## SPECIFICATIONS



INCLUDED INSIDE THE BOX  
 1x Diffuser unit  
 (plastic cover + unit base)  
 1x AC/DC adapter  
 1x Measuring cup  
 1x Measuring pipette

Unit size: 160x206 mm.  
 Weight: 330 g.  
 Water capacity: 180 ml.

POWER SPECIFICATIONS  
 Voltage: [INPUT] 100-240V | 50/60 Hz | 350mA  
 [OUTPUT] DC 24V | 500mA  
 Power: 12W

## IMPORTANT / READ BEFORE USE

- Always unplug the appliance before removing the lid, or when not in use.
- Do not exceed the maximum water level.
- If the water is very hard, mineral water is recommended.
- If you observe that the cable is damaged, stop using the device and contact the establishment that delivered it.
- Although the haze is instantly visible after turn on, it can take up to 15 minutes until it dissipates throughout the room and the fragrance is plenty perceived.
- Always use the diffuser on a flat, even and stable surface.
- The ideal work environment is 16-30°C with a 40-60% relative humidity.
- Do not use for more than 7 consecutive hours. After this time, turn it off and wait for at least 1 hour.
- Change the water and clean the diffuser daily to prevent bacterial growth and lime-scale accumulation.
- The Flashing light means that the water level is insufficient. The device automatically turns off.
- Do not use detergent or other chemicals to clean the device. Clean with water only.
- USE ONLY WITH PERFUME MISTS by BOLES D'OLOR
- ONCE EMPTY, FULLY DRY THE UNIT WITH A PAPER TOWEL.
- IF THE UNIT IS NOT TO BE USED FOR A FEW DAYS, EMPTY AND DRY IT.

## CARE AND MAINTENANCE

To fill the device with water, always use the measuring cup included; and never put the device under running water. Moving the diffuser with water inside can splash the electronics product and shorten its life. To avoid splashing or spillage of water, always place it on a plate or a protective base. Use indoors only. Avoid hits and shocks. Do not cover the device, or obstruct ventilation during use. Place it on a flat and stable place to avoid falls. It can be used as a humidifier without added perfume. Do not use Perfume Mists directly without water, or add any other product. Do not touch or move the device when it is running. Previously unplug it before handling or opening. Keep the device out of the reach of children and pets. The users are not allowed to disassemble or attempt to repair the unit themselves. Avoid wetting electrical parts and dry any spills that may have occurred before plugging. Use only with Perfume Mists by Boles d'olor as are specially formulated for this Mist Diffuser. Any other product may damage it.

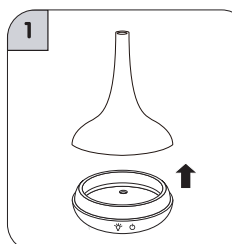
## ISSUES / SOLUTIONS

Issue: Decrease / no mist release.

Reason: Insufficient water level or there has been created a bubble out of the chimney that prevents its outlet.  
 Solution: Always fill to the indicated level (maximum 180 ml.) or pop the bubble lightly with your finger.

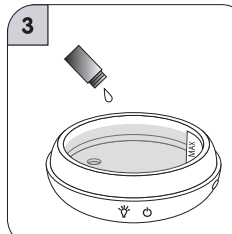
Reason: The machine is dirty, has greasy residues or lime.  
 Solution: Use a wet cotton with clean water and gently rub the ceramic ultrasonic vibrator disk in order to clean waste.

# PERFUME MIST DIFFUSER *Inspiration* by Boles d'olor



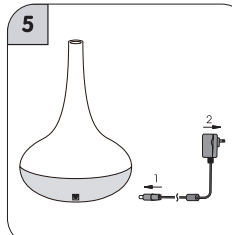
Remove the top plastic cover from the base of the diffuser unit.

SECURITY: Make sure the unit is always unplugged when changing water or adding oil.



Add between 2 and 3 ml. of Perfume Mists by Boles d'olor, according to the desired intensity.

SAFETY: Clean and dry immediately any Perfume Mists drops that might have fallen out of the container. Wash hands thoroughly after handling the Mists.

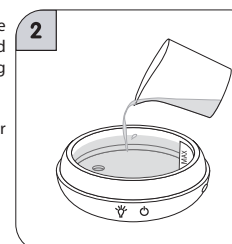


Insert the power adapter into the unit and connect it to the electrical mains.



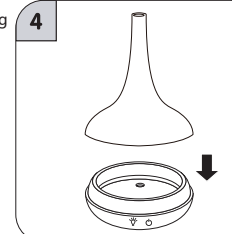
To activate the LED light click left button [L].

INFORMATION: To change the light functions, colors, and turn it off, press the button multiple times.

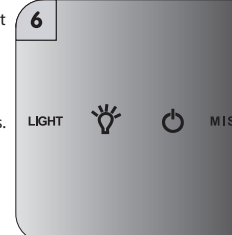


Fill with 180 ml. of water. Always use the measuring cup included; and never put the device under running water.

INFORMATION: Using mineral water will get better results.



Place back the plastic cover, making sure it is properly fitted.

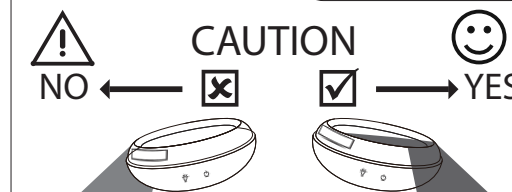


To turn the unit on, press the right button [M].

Press once for a constant mist.

Press twice to intermittent mist. (10 s. on /10 s. off)

Press a third time to turn it off.



When emptying the water from the device DO IT ALWAYS LEANING THE UNIT TO THE OPPOSITE SIDE OF THE EXHAUST OPENING. Tilting the unit by the air exhausting side can accidentally pour water in the inner parts of the unit and damage its electronics.

DETERIORATION BY NEGLIGENCE BECAUSE OF WATER POURING INSIDE THE UNIT WILL VOID ALL WARRANTIES.

## WARRANTY

Product guaranteed under applicable laws by submitting the ticket to the retailer where it was purchased. You must return the complete device, including cables. Improper handling or misuse of the product will void the warranty. The warranty is void in cases of misuse, improper use, tampering by unauthorized persons thereof, damage to the product due to external agents as lime or other harmful, chemical, obstructive or corrosive agents as an inadequate maintenance, lack of cleaning or use of essences from other non-original Boles d'olor. Also not covered by this warranty are failures caused by power surges, inadequate or improper voltage electrical installations. Warranty does not include plastics, lamps, LEDs and aesthetic pieces that are claimed by break after first use. Nor is covered its regular wearing out after prolonged use. This product is designed for domestic use and the warranty does not cover professional use.

To activate the warranty period, please fill in this voucher and send it by e-mail (info@bolesddolor.com) or by letter to: HELENA LLEBARIA SA, Pol. Ind. Can Mascaró, Hall 2 08756 -LA PALMA DE CERVELLO within 30 days after the date of acquisition. If possible attach photocopy of the ticket or at least a number of identification.

NAME:  
 TELEPHONE:

ADDRESS:  
 PURCHASE DATE: