

* FR Selon modèle / EN Depending on model / DE Je nach Modell / NL Afhankelijk van het model / ES Según modelo / PT Consoante o modelo / IT Secondo i modelli / DA Afhængig af model / NO Avhenger av modell / SV Beroende på modell / FI Mallista riippuen / TR Modele göre / EL ανάλογα με το μοντέλο / PL W zależności od typu / CS Podle modelu / SK V závislosti od modelu / HU Modelltől függően / SL Odvisno od modela / RU В зависимости от модели / UK Залежно від моделі / HR Ovisno o modelu / RO Ovisno o modelu / ET Sõltuvalt mudelist / LT Pagal modelį / LV Atbilstoši modelim / BG В зависимост от модела / SR U zavisnosti od modela / BS Zavisno od modela / TH สอดคล้องกับโมเดล / ZH 依據模型 / AR حسب الموديل / FA بر حسب مدل

** FR An / EN Year / DE Jahr / NL Jaar / ES Año / PT Ano / IT Anno / DA år / NO år / SV år / FI x / TR yıl / EL έτος / PL Rok / CS Rok / SK rok / HU Év / SL Leto / RU Год / UK Pik / HR Godina / RO An / ET Aasta / LT Metai / LV Gads / BG година / SR Godina / BS Godina / TH ปี / ZH 年 / AR عام / FA سال

FR Guide de l'utilisateur
EN User's guide
DE Bedienungsanleitung
NL Gebruiksaanwijzing
ES Guía del usuario
PT Guia del usuario
IT Manuale d'uso
DA Brugsvejledning
NO Bruksanvisning
SV Användarhandbok
FI Käyttöopas
TR Kullanım kılavuzu
EL Οδηγός χρήσης
PL Instrukcja obsługi
CS Návod k použití
SK Používateľská príručka
HU Használati útmutató

SL Navodila za uporabnika
RU Руководство пользователя
UK Посібник користувача
HR Upute za uporabu
RO Ghidul utilizatorului
ET Kasutusjuhend
LT Naudotojo vadovas
LV Lietošanas pamācība
BG Ръководство на потребителя
SR Korisnički uputstvo
BS Korisnički priručnik
TH คู่มือการใช้งาน
ZH 使用者指南
AR دليل الإستعمال
FA راهنمای کاربر



Утюги с парогенератором торговой марки «TEFAL», модели: GV95xxxx, где x – любая цифра от 0 до 9 и/или буква от A до Z
Изготовлено во Франции для холдинга "GROUPE SEB", France (Groupe SEB, 112 Chemin du Moulin Carron 69130 Ecully, France)
Груп СЕБ, 112 Шмэн дю Мулен Каррон 69130 Экули Франс
Официальный представитель, импортер - ЗАО "Группа СЕБ-Восток" 125171, г. Москва, Ленинградское ш., д. 16А, стр. 3 тел. 8-495-213-32-32

Технические характеристики:
220-240 В 50 Гц 2380-2830 или 2070-2470 Ватт Класс I

Информация о сертификации:

- Сертификат соответствия № TC RU C-FR.AG27.B.00997
- Срок действия с 29.11.2017 по 28.11.2022
- Выдан ОС ООО «ИНТЕРСТАНДАРТ»

Соответствуют требованиям:
• TP TC 004/2011 «О безопасности низковольтного оборудования», утв. Решением КТС от 16.08.2011г. №768.
• TP TC 020/2011 «Электромагнитная совместимость технических средств», утв. Решением КТС от 09.12.2011г. №879.

Срок службы изделия 2 года с даты продажи в условиях эксплуатации и хранения при температуре от 0°C до 40 °C

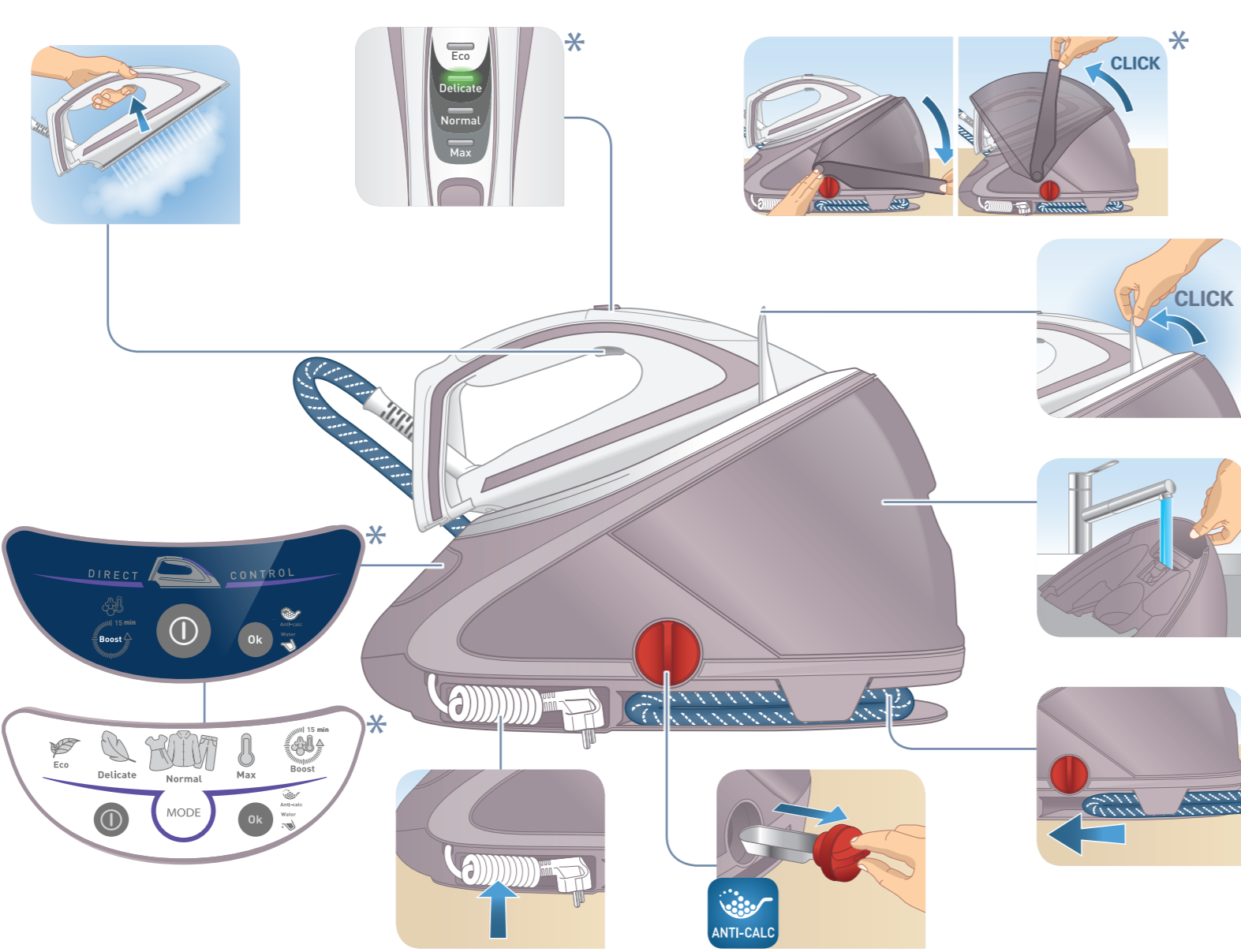


1820003212 -29/19

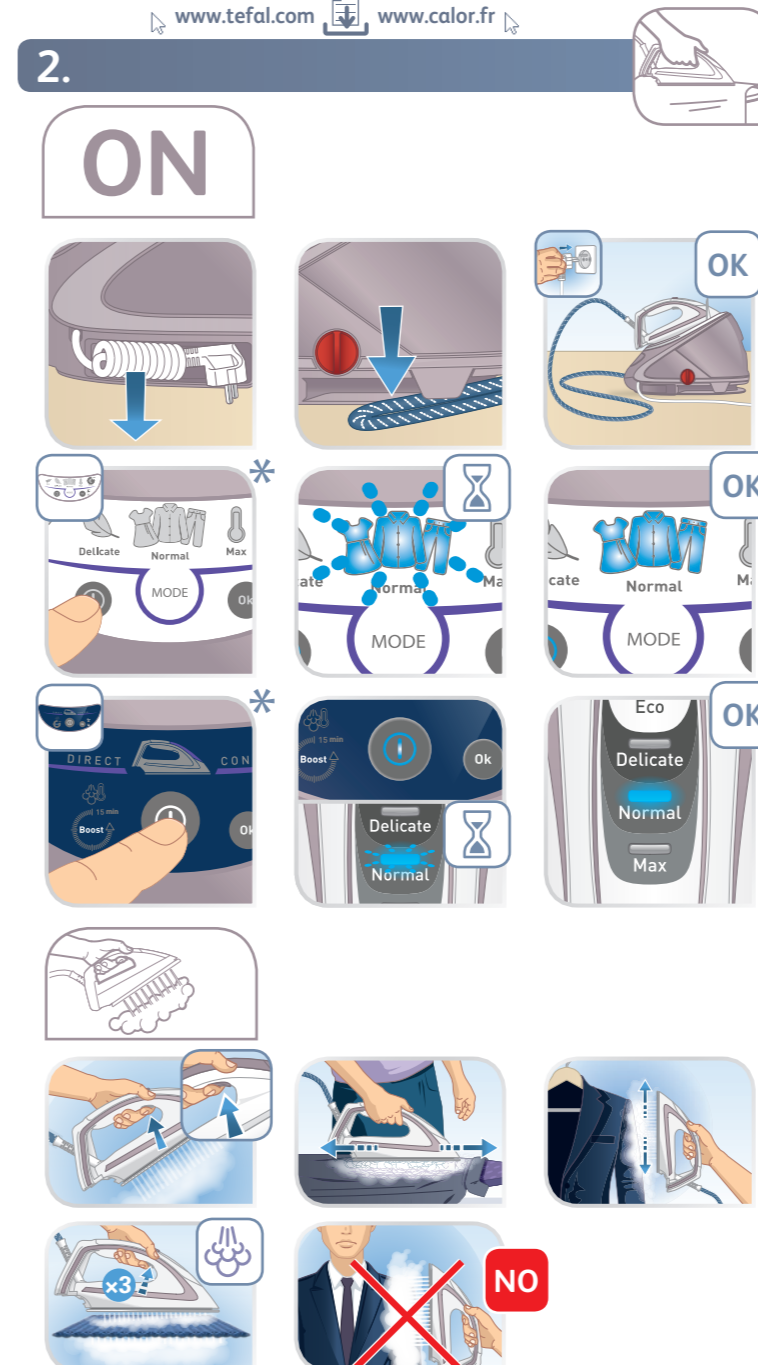
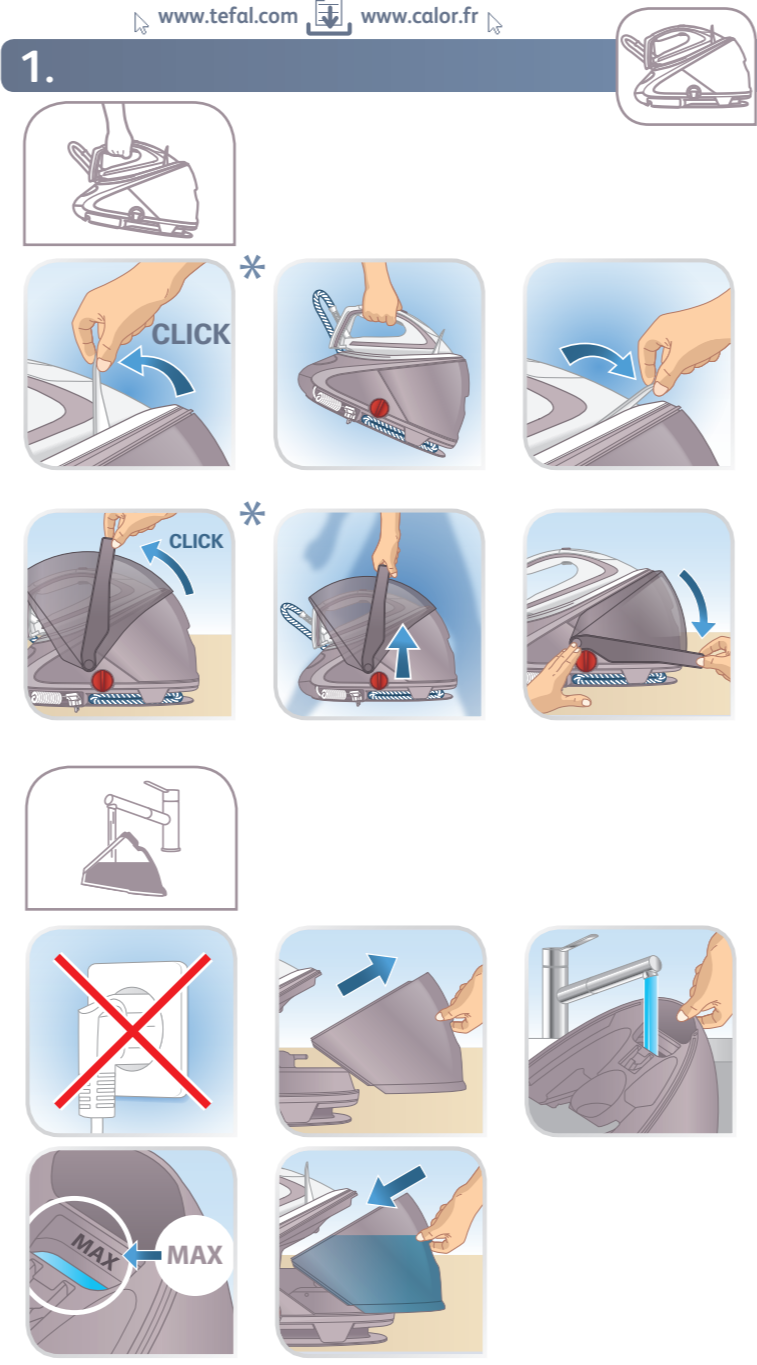
www.tefal.com www.calor.fr

FR Pour plus d'informations sur l'utilisation / EN For further usage information / DE Weitere Informationen zur Bedienung / NL Voor meer informatie over het gebruik / ES Para obtener más información sobre su uso / PT Para obter mais informações sobre a utilização / IT Per maggiori informazioni sull'utilizzo / DA Yderligere informationer vedrørende betjening / NO For mer informasjon om bruken / SV För mer information om användningen / FI Lisätietoja käyttöä varten / TR Kullanım hakkında daha fazla bilgi için / EL Για περισσότερες πληροφορίες σχετικά με τη χρήση / PL Więcej informacji na temat korzystania z urządzenia / CS Pro více informací o použití / SK Pre ďalšie informácie o používaní / HU A használatra vonatkozó további információk / SL Več informacij o uporabi / RU Для получения более подробной информации об эксплуатации / UK Для отримання детальнішої інформації щодо експлуатації / HR Za više informacija o upotrebi / RO Pentru mai multe informații privind utilizarea / ET Täiendava teabe saamiseks kasutamise kohta / LT Daugiau informacijos apie naudojimą / LV Lai iegūtu vairāk informācijas par lietošanu / BG За още информация относно употребата / SR Za dodatne informacije o korišćenju / BS Za dodatne informacije o korištenju / TH เพื่อขอข้อมูลเพิ่มเติมเกี่ยวกับการใช้งาน / ZH 有關使用的更多信息 / AR للمزيد من المعلومات حول الإستعمال / FA برای اطلاعات بیشتر درباره نحوه استفاده



FR Veuillez lire attentivement le livret "Consignes de sécurité et d'utilisation" avant la première utilisation / **EN** Please read carefully the «Safety and use instructions» booklet before first use / **DE** Lesen Sie vor dem erstmaligen Gebrauch aufmerksam die Broschüre „Sicherheits- und Bedienungshinweise“ durch / **NL** Gelieve vóór het eerste gebruik aandachtig het boekje met de veiligheids- en gebruiksvorschriften door te nemen / **ES** Lea detenidamente el libro «Instrucciones de seguridad y de uso» antes de utilizar el aparato por primera vez / **PT** Leia atentamente o manual «Instruções de segurança e utilização» antes da primeira utilização / **IT** Leggere con attenzione il libretto «Norme di sicurezza e d'uso» al primo utilizzo / **DA** Læs hæftet «Sikkerheds- og brugsanvisning» grundigt igennem inden den første ibrugtagning / **NO** Les nøye heftet «Råd om sikkerhet og bruk» før første gangs bruk / **SV** Var god läs häftet "Säkerhets- och användningsinstruktioner" innan den första användningen / **FI** Lue turvallisuu- ja käyttöohjevähko huolellisesti ennen ensimmäistä käyttökertaa / **TR** İlk kullanımdan önce «Güvenlik ve kullanım talimatları» kitapçığını dikkatlice okuyun / **EL** Διαβάστε προσεκτικά το εγχειρίδιο «Οδηγίες ασφαλείας και χρήσης» πριν από την πρώτη χρήση / **PL** Przed pierwszym użyciem proszę uważnie przeczytać broszurę „Zalecenia dotyczące bezpieczeństwa i użytkowania» / **CS** Před prvním použitím si, prosím, pečlivě prostudujte „Bezpečnostní pokyny pro použití» / **SK** Pred prvým použitím si pozorne prečítajte „Bezpečnostné odporúčania a použitie» / **HU** Az első használat előtt figyelmesen olvassa el a „Biztonsági előírások és használati útmutató” című fejezetet / **SL** Pred prvo uporabo natančno preberite «Navodila za varno uporabo» / **RU** Перед первым использованием внимательно прочитайте инструкцию «Меры безопасности и правила использования» / **UK** Перед першим використанням уважно прочитайте посібник «Правила техніки безпеки та рекомендації щодо використання» / **HR** Molimo da prije prve uporabe pažljivo pročitate priručnik „Sigurnosne upute» / **RO** Înainte de prima utilizare, citiți cu atenție manualul „Instrucțiuni de siguranță și de utilizare» / **ET** Palun lugege enne esimest korda kasutamist hoolikalt ohutus- ja kasutusjuhendit / **LT** Atidžiai perskaitykite knygelę „Saugos ir naudojimo reikalavimai» prieš naudodami įrenginį pirmą kartą / **LV** Pirms izmantojat ierici pirmoreiz, lūdzu rūpīgi izlasiet brošūru «Norādījumi par drošību un lietošanu» / **BG** Моля, прочетете внимателно книжката «Препоръки за безопасност и употреба» преди първоначална употреба / **SR** Molimo da pre prve upotrebe pažljivo pročitate knjžicu «Uputstva za bezbednost i upotrebu» / **BS** Molimo da prije prve upotrebe pažljivo pročitate knjžicu «Upute za sigurnost i upotrebu» / **TH** กรุณาอ่านคู่มือการใช้งานเพื่อความปลอดภัยก่อนการใช้งานครั้งแรก / **ZH** 初次使用前，請仔細閱讀 «安全和使用說明» / **AR** يُرجى قراءة «كُتیب السلامة وإرشادات الإستعمال» بعناية، قبل الإستعمال للمرة الأولى / **FA** لطفاً دفترچه «دستورالعمل‌های ایمنی و کاربری» را قبل از اولین کاربری، با دقت بخوانید.




* **FR** Selon modèle / **EN** Depending on model / **DE** Je nach Modell / **NL** Afhankelijk van het model / **ES** Según modelo / **PT** Consoante o modelo / **IT** Secondo il modello / **DA** Afhængig af model / **NO** Avhengig av modell / **SV** Beror på modell / **FI** Mallista riippuen / **TR** Modele göre / **EL** ανάλογα με το μοντέλο / **PL** W zależności od typu / **CS** Podle modelu / **SK** V závislosti od modelu / **HU** Modeltől függően / **SL** Ovisno od modela / **RU** В зависимости от модели / **UK** Залежно від моделі / **HR** Ovisno o modelu / **RO** Ovisno o modelu / **ET** Sõltuvalt mudelist / **LT** Pagal modelį / **LV** Atbilstoši modelim / **BG** в зависимост от модела / **SR** U zavisnosti od modela / **BS** Zavisno od modela / **TH** แปรตามรุ่น / **ZH** 依據模型 / **AR** بحسب الموديل / **FA** بر حسب مدل



DELICATE	
NORMAL	
MAX BOOST	

 GROUPE SEB	JOB No.:	TITLE: No brand_GV9550 1820003212 QSG	
	192491-01	CUTTER DIM: 770x190mm	
	ISSUE_1	BARCODE:	
VARNISHES	COLOUR MATCHING	APPROVED COLOUR STANDARD	
	Please reference as follow:		
	Ink Standard:	<input type="checkbox"/>	
SPECIAL FINISHES	Epson proof	<input type="checkbox"/>	
	Epson proof for image only	<input type="checkbox"/>	
OTHERS			
INK COLOURS 			

* Indicates a Prestige version increase.			
Artwork Version			
①	②	③	④
17/07/19 KW	18/07/19 KW	00/00/00 XX	00/00/00 XX
⑤	⑥	⑦	⑧
00/00/00 XX	00/00/00 XX	00/00/00 XX	00/00/00 XX
⑨	⑩	⑪	⑫
00/00/00 XX	00/00/00 XX	00/00/00 XX	00/00/00 XX
⑬	⑭	⑮	⑯
00/00/00 XX	00/00/00 XX	00/00/00 XX	00/00/00 XX
 jupiter prestige group			

PLEASE NOTE: In order for this PDF to view correctly in Adobe Reader, 'Output Preview' must be selected in the Print Production preferences.
 请在检视 PDF 时, 必须选择 '输出预览' 来看叠印效果。

PREPRESS/PRODUCTION NOTE:

印前/印中注意事项:

Trapping and overprinting must be applied before this electronic file is output to film.

此电子档文件在出菲林前必须做扣套、叠印等必要的印前处理。

Please ensure you read and action all annotations, pink notes or call outs on this artwork before approving. If they have not been answered by the relevant parties we believe this to mean that the query is not relevant and does not need to be acted upon.
 请阅读所有的疑问框。如果没有收到回应, 即代表疑问无须解决或已经被认同, 不需要采取行动。JPG 无须为没有收到回应而产生的任何错误负上任何责任, 包括制作期间, 之前或之后所产生的任何费用。

IMPORTANT NOTES TO PRINTER

给印刷商的重要警告

1. RGB IMAGES - Please contact SEB AT ONCE, **STOP** processing any films, plates and mass printing if there is any RGB element on the artwork
 如发现本档案内含有RGB档, 请马上停止输出菲林、制版及印刷并须联络SEB再确认。
2. BARCODE - Do not simply read the number and assume it is correct.
 Please physically scan and confirm all barcodes are correct before films, plates and mass printing.
 在输出菲林、制版及印刷前, 切勿单凭阅读数字检定条码, 请使用条码阅读机来确认。
3. METALLIC INK - It cannot be replicated on digital proof.
 金属色油墨不可以数码打稿作准。
4. FOIL - Do not print it with any ink.
 烫印不可以油墨打印。